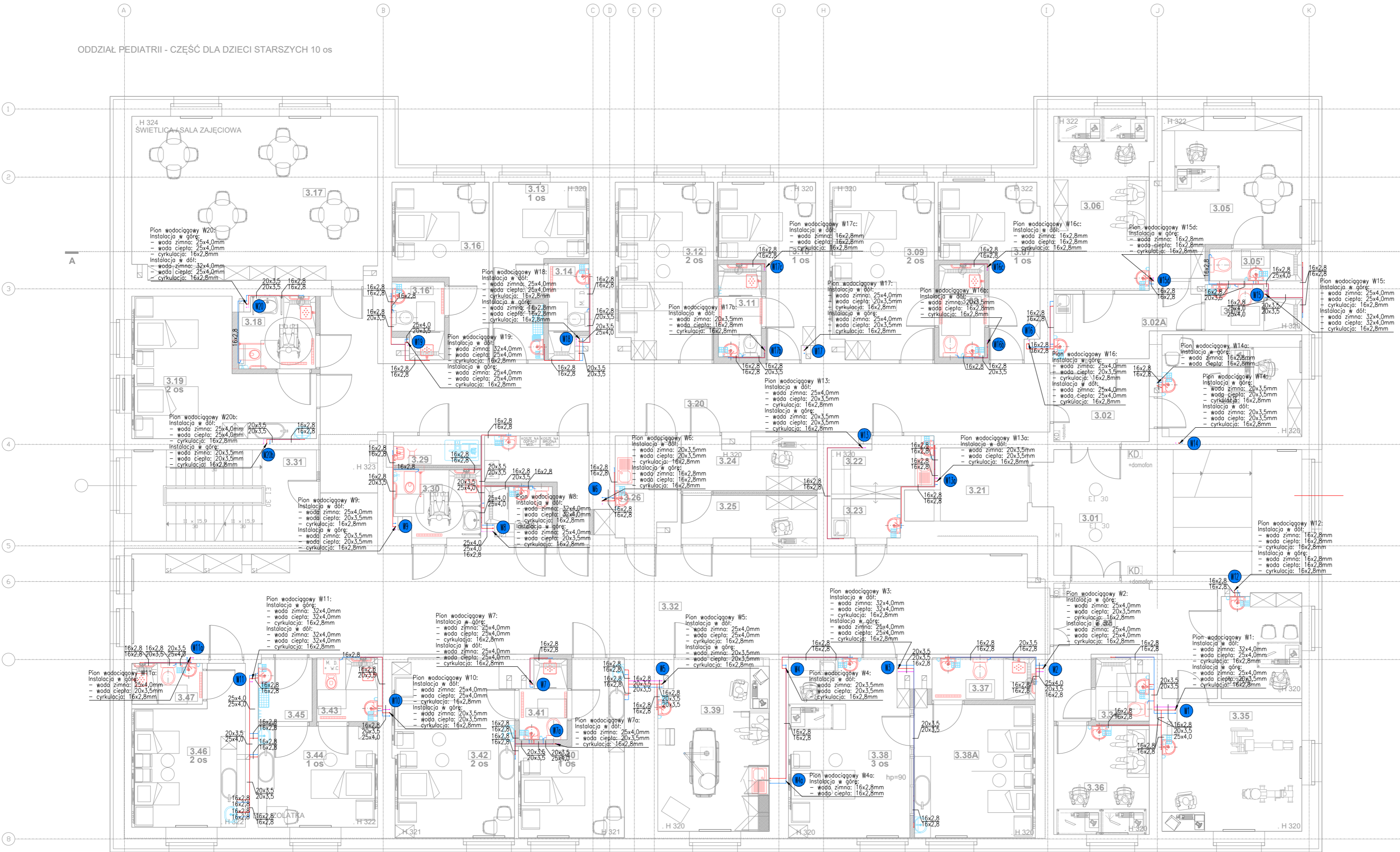


Instalacja prowadzona w posadzce



- LEGENDA:
- ODDZIAŁ PEDIATRII - CZĘŚĆ DLA DZIECI MŁODSZYCH 9 os
- 16x2,8 - przewód zimnej wody - w posadzce
 - 16x2,8 - przewód ciepłej wody - w posadzce
 - 16x2,8 - przewód cyrkulacji - w posadzce
 - 16x2,8 - przewód zimnej wody - pod stropem
 - 16x2,8 - przewód ciepłej wody - pod stropem
 - 16x2,8 - przewód cyrkulacji - pod stropem
 - W - pion wodociągowy
 - urządzenia, zbiorniki, naczynia

ZESTAWIENIE POWIERZCHNI KONDYGNACJA V PIĘTRO 3		
BRUTTO: 800,08m ²		POWIERZCHNIA NETTO: 000,00
3.01	KALITKA SCHODOWA	
3.02	KORYTARZ	735,00 m ²
3.02A	KORYTARZ + ANEKS	832,45 m ²
3.03	SEKRETARIAT ODDZIAŁU	14,09 m ²
3.04	WĘZŁ SANITARNO-HIGIENICZNY PERSONELU	13,86 m ²
3.05	POKÓJ ORZYNATORA ODDZIAŁU	19,09 m ²
3.05	WĘZŁ SANITARNO-HIGIENICZNY ORZYNATORA	2,89 m ²
3.06	POKÓJ LEKARZY	16,62 m ²
3.07	SALA CHORYCH 1 OS	1243,77 m ²
3.08	WĘZŁ SANITARNO-HIGIENICZNY CHORYCH	413,25 m ²
3.09	SALA CHORYCH 2 OS	17,99 m ²
3.10	SALA CHORYCH 1 OS	1273,05 m ²
3.11	WĘZŁ SANITARNO-HIGIENICZNY CHORYCH	342,86 m ²
3.12	SALA CHORYCH 2 OS	16,89 m ²
3.13	IZOLATKA	9,25 m ²
3.14	WĘZŁ SANITARNO-HIGIENICZNY CHORYCH	3,46 m ²
3.15	ŚLUIZA FARTUCHOWO-UMYWALKOWA	2,81 m ²
3.16	SALA CHORYCH 1 OS	1234,88 m ²
3.16	WĘZŁ SANITARNO-HIGIENICZNY CHORYCH	353,70 m ²
3.17	SALA ZAJĘCIOWA / ŚWIETLICA	39,30 m ²
3.18	WĘZŁ SANITARNO-HIGIENICZNY CHORYCH	5,43 m ²
3.19	SALA CHORYCH 2 OS	19,52 m ²
3.20	KORYTARZ	56,64 m ²
3.21	WINDA	
3.22	KUCHNIA CZYSTA	5,06 m ²
3.23	KUCHNIA BRUDNA	2,87 m ²
3.24	ŁOŻA PIELEŃNIARSKA	6,86 m ²
3.25	ŁOŻA PIELEŃNIARSKA	6,64 m ²
3.26	PRZYGOTOWANIE PIELEŃNIARSKIE	6,67 m ²
3.27	BRUDDOWNIK	6,71 m ²
3.28	WĘZŁ SANITARNO-HIGIENICZNY	3,21 m ²
3.29	PRZYGOTOWANIE PORZĄDKOWE	2,52 m ²
3.30	WĘZŁ SANITARNO-HIGIENICZNY CHORYCH	5,70 m ²
3.31	MEATKA SCHODOWA	
3.32	KORYTARZ	93,50 m ²
3.33	KORYTARZ	1593,31 m ²
3.34	WĘZŁ SANITARNO-HIGIENICZNY PERSONELU	13,06 m ²
3.35	REHABILITACJA	1730,01 m ²
3.35A	POKÓJ PIELEŃNIARKI ODDZIAŁOWEJ	831,57 m ²
3.36	POKÓJ PIELEŃNIAREK	10,24 m ²
3.37	WĘZŁ SANITARNO-HIGIENICZNY CHORYCH	4,27 m ²
3.38	SALA WZMÓŻONEGO NADZORU PIELEŃNIARSKIEGO	2113,85 m ²
3.38	SALA WZMÓŻONEGO NADZORU PIELEŃNIARSKIEGO	1604,12 m ²
3.39	GABINET DIAGNOSTYCZNO-ZABIEGOWY	18,58 m ²
3.40	SALA CHORYCH 1 OS	14,24 m ²
3.41	WĘZŁ SANITARNO-HIGIENICZNY CHORYCH	3,38 m ²
3.42	SALA CHORYCH 2 OS	20,96 m ²
3.43	WĘZŁ SANITARNO-HIGIENICZNY CHORYCH	3,80 m ²
3.44	IZOLATKA	11,88 m ²
3.45	ŚLUIZA FARTUCHOWO-UMYWALKOWA	3,37 m ²
3.46	SALA CHORYCH 2 OS	1499,64 m ²
3.47	ŚLUIZA FARTUCHOWO-UMYWALKOWA	284,16 m ²

- LEGENDA
- ZAKRES OPRACOWANIA - WSZYSTKIE ETAPY
 - CZĘŚCI WSPÓLNE
 - PODDZIAŁ BIEGUNKOWY
 - ISTNIEJĄCE ŚCIANY
 - NOWOPROJEKTOWANE ŚCIANY
 - GK O GRUBOŚCI 15 CM LUB BŁOCZEK BETONOWY O GRUBOŚCI 9 CM
 - PROJEKTOWANE WYPOSAŻENIE
 - PROJEKTOWANA STOLARKA
 - H 331 WYSOKOŚĆ POMIESZCZENIA W ŚWIELE
 - M D MYJNIA/DEZYNFEKTOR DO KACZEK I BASENÓW
 - Σ SZAFKA NA CZYSTĄ BIELIZNĘ
 - W LOKALIZACJA ISTNIEJĄCYCH KRATK WENTYLACYJNYCH + PRAWDOPODOBNA LOKALIZACJA IST. PIONÓW

WSZELKIE PRAWA ZASTRZEŻONE					
INWESTOR:	ZSZPITAL SPECJALISTYCZNY NR 2 41-902 BYTOM, UL. STEFANA BATOREGO 15	FUNKCJA SPECJALNOŚĆ:	IMIE I NAZWISKO:	NUMER UPRAWNIEN:	PODPIS:
NADZWA OBIEKTU BUDOWLANEGO:	BUDYNEK SZPITALA	PROJEKTANT ARCHITEKTONICZNA	mgr inż. arch. KRYSZYNA POLAK-BAK	191/86	
ADRES OBIEKTU BUDOWLANEGO:	41-902 BYTOM, UL. STEFANA BATOREGO 15, 246201, 1.0002.AR_01.26846	PROJEKTANT SANITARNY	mgr inż. Martyna Masny-Gaździk	SŁOK6881/PWSB/17	
KATEGORIA OBIEKTU BUDOWLANEGO:	XI	OPRACOWUJĄCY	mgr inż. Jan Jaskoński		
NADZWA ZAMIERZENIA BUDOWLANEGO:	MODERNIZACJA ODDZIAŁU PEDIATRII W OGRANICZONYM ZAKRESIE W CELU DOSTOSOWANIA DO PROGRAMU INWESTORSKIEGO	OPRACOWUJĄCY	mgr inż. Bartosz Ciołek		
NR UMOWY:	NR PROJEKTU:	STADIUM:	BRANŻA:	SKALA:	TREŚĆ RYSUNKU:
NUMER UMOWY	0223	PROJEKT WYKONAWCZY	SANITARNY	1:100	RZUT PIĘTRA 3 - KONDYGNACJA V - INSTALACJA WODY PROWADZONA W POSADZCE
GRUPA PROJEKTOWA "MARWIT" sp. z o.o. 44-100 GLIWICE, ul. CZĘSTOCHOWSKA 16. tel. +48 33 333 36 90, +48 602 246 910 e-mail: biuro@marwit.gliwice.pl					DATA: MARZEC 2023